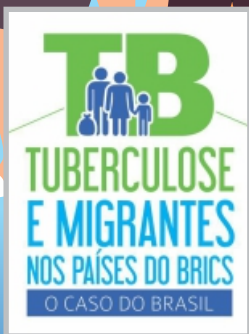


# iJEBU SABANA EBIKAYA YAORONE JAKOTU



De Olho na Tuberculose  
2020

**ORGANIZADORES:**

Dra. Rosângela Guerino Masochini

Ms. Sonia Vivian de Jezus

Dra. Carolina Maia Martins Sales

Dr. Thiago Nascimento do Prado

Dra. Ethel Leonor Noia Maciel



Projeto Editorial	Oitica Editora
Coordenação Editorial	Maria da Paz Sabino
Projeto Gráfico	Leandro de Oliveira
Ilustrações e Fotos	Freepik Premium
Tradução	Geisy Sulamita Barroso Rodriguez

**Dados Internacionais de Catalogação na Publicação (CIP)**  
**(Câmara Brasileira do Livro, SP, Brasil)**

De Olho na tuberculose / Rosângela Guerino  
Masochini ... [et al.]. -- 1. ed. -- Sinop, MT :  
Oitica Editora, 2020.

Outros autores: Sonia Vivian de Jezus, Carolina  
Maia Martins Sales, Thiago Nascimento do Prado,  
Ethel Leonor Noia Maciel  
ISBN 978-65-87304-02-1

1. Tuberculose 2. Tuberculose - Controle 3.  
Tuberculose - Diagnóstico e tratamento 4. Tuberculose  
- Serviços de saúde I. Masochini, Rosângela Guerino.  
II. Jezus, Sonia Vivian de. III. Sales, Carolina Maia  
Martins. IV. Prado, Thiago Nascimento do. Maciel,  
Ethel Leonor Noia Maciel

20-41875

CDD-616.995

NLM-WF 200

**Índices para catálogo sistemático:**

1. Tuberculose : Ciências médicas 616.995  
Maria Alice Ferreira - Bibliotecária - CRB-8/7964



# WARABUKITANE

## **TAMAJA OBO SABANA IBIJI YATA NARUNAJA KORE WARAO WABAYA.**

NOBARA OBO SABANA MAJAYA UKOKO, TIARONE TEJO  
KOKOTUKAYA RAKATE MAJAYA, WARAO OBO SABANA  
ISIA NOBARAYA KOTAI DIBUKORE AMA OJOKORE  
AJINIKANI ISIA MAJAYA.

WARAO JISAKA JISAKA TANE JEBU SABANA ISIA JA, OBO  
SABANA KA TEJO EKU JA UBANE INARE TANE. TAMAJA  
JEBU SABANA MAJAYA MOJOTU, WARAOTUMA A  
JANOKO OMI JOKAI, TAI ISIA UBABUYA JAKOTAI.

TAMAJA OBO SABANA KOKOTUKAYA MAJAYA JOTARAO  
AMA WARAOTUMA TANE.

JANOKOTUMA KOBOTO EKIDAJA JAKITANE JA, AMA  
YAKERA NAJOROKITANE JA, TAITANE YAKERAJA  
UBAKITANE.

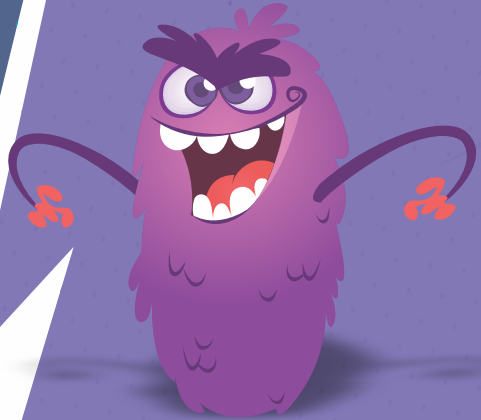
TAMAJA WARABUKITANE OBO SABANA ISIA, KATUKANE  
NOBARAYA AMA A YAROKOTA ISIA ABANE.



## TAMAJA NONAKITANE WARAO MANAMO NONAE



**IBIJI  
AROTU**



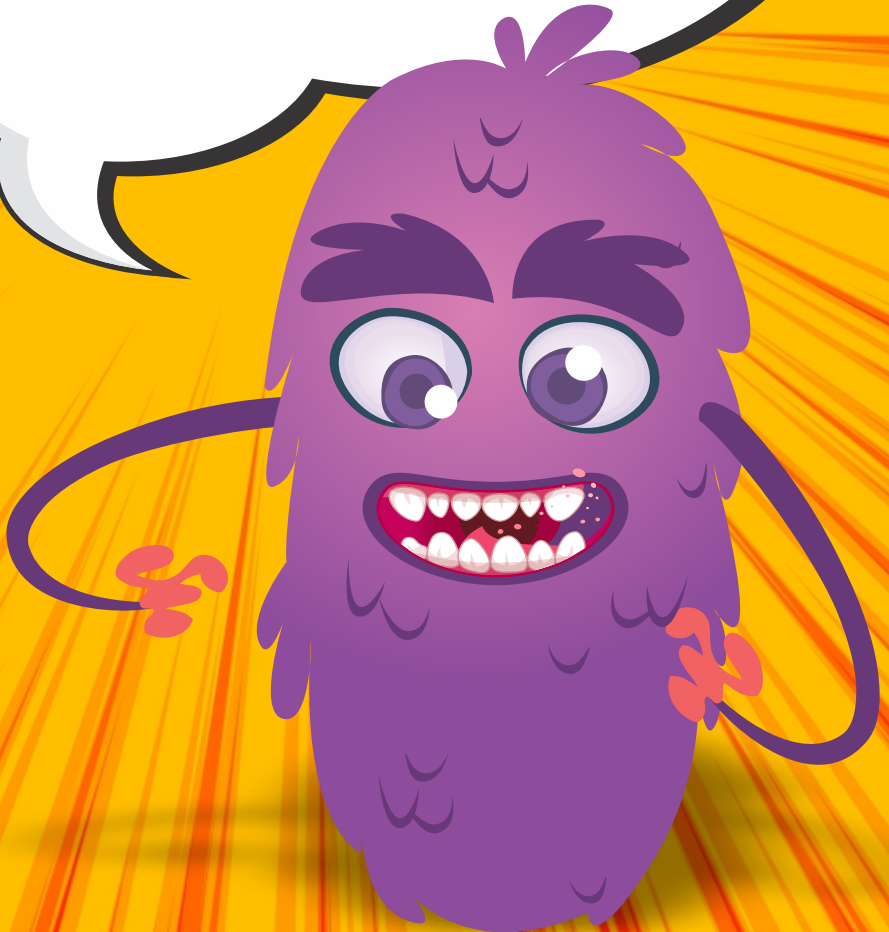
**OBO SABANA  
AROTU**

OBO SABANA MAJAYA UKOKO EKU, TIARONE TEJO KOKOTUKAYA MAJAYA. IBIJI AROTU YAROKOTA ISIKO JEBU SABANA DIBOTO TAERA ABAYA JEBU OBO SABANA NAKITANE.

TAMAJA WARAO MANAMO JEBU OBO SABANA WARABUKITANE, NOBOTOMO, IDAMOTUMA SABA.



DEKOMONA ISAKA ASIDA AMA ARISAMA YAKERA NAJOBUYA INAMINA YAKERA ABANE JEBU SABANA ISIA.

**¡YAKERA! ¿KATUKANE JEBU  
SABANA MAJAYA?  
WARAKITANE OBO  
SABANA ISIA**



## ¿SINA TAI OBO SABANA?

NOBARA OBO SABANA MAJAYA JAINABUARA  
ISIA (JIKARI AMA DOKO) MAJAYA UKOKO  
TIARONE TEJO KOKOTUKAYA MAJAYA.  
TAMAJA NOBARA SIARIANAKA MAJAYA.  
OBO SABANA A YAROKOTA MOABUYA A MOARA  
OMI OBO SABANA A NOBARAMO SABA.



**¡NOBARAMO YAKERA!  
AMA JI SABA WARATE  
KATUKANE JI TEJO EKU  
YARUTE IJI  
NOBARAKITANE**

# İKATUKANE MAJAYA OBO SABANA?

NOBARAMO JAKOTAI  
MAJAYA NOBARAMO ISIKO  
DIBUBUKORE. OBO SABANA  
MAJAYA NOBARANAJA  
KOTAI AWAJABARA MAJAYA  
UKOKO TIARONE TEJO  
KOKOTUKAYA MAJAYA. IBIJI  
INAMINAMO DIBUYA  
NAMINAJA JIO AMA MUJUSI  
TAISIA JEBU MAJANAJA.

¡AMA YATU NAMINAYA  
INE SIKE  
OBO SABANA A ROTU! INE  
TAERAWITU MA JEBU YATU A TEJO  
MAJAKITANE, AWAJABARAWITU  
MAJAYA AUKOKO. MA NOBARA  
ERA. YATU SABA WARATE JISAKA  
JISAKA TANE



# NOBARA JEBU SABANA JAKOTAI

A MEJO AJERA



OBO SABANA



MISA DIANAMO OJOYA



JI TEJO AJERA, DIARA, NAJOTURU TANAJA, IMAYA JIBOYA.

DIBUJIDA BOTUKATAYA



AMA YATU SABA WARATE  
SANUKA OBO SABANA ISIA  
¿NAMINAYA KASABUKAJA OBO  
SABANA ISIA NOBARA  
TAMAJA WABAYA KOTAI  
JOBASI EKUYA?





## ¿KATUKANE OBO SABA MAJANAKATAKITANE?

WARAO AMA JOTARAO ANANA EKIDATE: MOJO JARAKITANE, DOKO AMA JIKARI JIOBOKA ISIA ABANU OJOKITANE TAKORE. JI JANOKO KOBOTO EKITANE JAKITANE JA, DARAKOJO YAKERAJA JAKITANE JA. JOTARAO AMA WARAO ERAJA ABANE JANAKA JAKOTU.

TAITANE ABAKOTU YAROKOTA JI JARA ISIA AMA OBO SABANA SABA YAROKOTA ABAKOTU. DENEABO WARABUTE OBO SABANA ISIA:



YAROKOTA JI JARA ISIA ABANU (BACILLUS, CALMETTE-GUÉRIN) BAJUKA AIDAMO TUMA WARAO AMA JOTARAO SABA (SUS) NOBOTOMO SANETAKITANE OBO SABANA SABASABAYA, MONIKA OBO SABANA MILIAR AMA OBO SABANA WAROBA MAJAYA KOTAI. YAROKOTA JARA ISIA ABAYA KOTAI JA IBIJI A JANOKO EKU AMA IBIJITANOKO EKU. TAMAJA YAROKOTA ABAYA NOBOTOMO DIAWARA KOTAI AMA NOBOTOMO AJOIDA JAKOTAI, ORABAKAYA WANIKU MOJOREKU ARAI ISAKA AMA YAJA WARAO JISAKA ARAI MOJABASI ARAI ORABAKAYA.

## ¿NAMINAYA OBO SABANA MAJAYA KOTAI LATENTE?

JOTARAO AMA WARAO OBO SABANA ISIA KOTAI AMA NOBARANAJA, TEJO EKU JAKOTAI OBO SABANA. NOBARA NOBARAYA TATUKA WITU, TAKORE NOBARA ERA ABANE, TEJO EKU YAKERA ABANE JEBU OBO SABANA EBIKAYA. TAMAJA SIKE A WAI NOBARA OBO SABANA LATENTE (ITL)

# YAROKOTA AMA ABAYA KOTAI JEBU OBO SABANA LATENTE SABA

YAROKOTA ABAKITANE JEBU OBO SABANA LATENTE (ITL) TAMAJA NOBARA NOBARANAKA TAKITANE OBO SABANA, MAJAYA DAISA ISIMO, NOBOTOMO ASIDA DIAWARA KOTAI, TAITANE MAJAYA JEBU SABANA (VIH) YAROKOTA ABAYA KOTAI.

TIKUARE IBIJI A YAOTAMO NONAKITANE ORIKUARE ABANE WARAKITANE JOTARAO AMA WARAO SABA AMA NONAKITANE, ABAKITANE OBO SABANA SABASABAYA (ITL) DAISA ASABA TANE WARAKITANE. OBO SABANA ISIA (PT) O IGRA (INTERFERON-GAMMA RELEASE ASSAYS).



## ¿KATUKANE OBO SABANA ISIA JA?



KATUKANE NAMINAYA JOTARAO AMA  
WARAO IBIJITANOKO EKU NABAKAKORE,  
IBIJI A ROTU NONAYA JINIKANI ISIA,  
TATUKA NAMINAYA ERAJA OBO SABANA  
JAKOTAI. NONAYA MANAMO TANE  
AWAJABARA IBIJI A ROTU ISIKO  
ARIATUKA NONAYA ANIAKO.  
TAMAJA NONAKITANE OBO SABANA  
NONAYA KOTAI. NONAKOMONI SORU,  
JANOKO AJOKONAMU JOTARAO AMA  
WARAO ERAJA EKU.



# ¿KASABUKAJA A NARUNOKO AYAKARA OBO SABANA ISIA?

## **AWAJABARA A NARUNOKO:**

YAOTA NISABUAJA: BOTORO MOKORONE, NOBARATU AWAI ABANE BOTORO ISIA

## **MANAMO A NARUNOKO:**

JANOKO EKU JOTARAO AMA WARAO JAKOMONI

## **DIANAMO ANARUNOKO:**

JI DOKO JOARA MATE AMA CREMA ISIA, JO ISIA WITU JOARAU. ANIAKO NAJORONAKA TAKITANE MATE NISANAJA KORE. JI AI JIDO ABABUAJA KOTAI NISAKITANE JA.

## **ORABAKAYA ANARUNOKO:**

NOBARATU YAKERA JIANABUARAKITANE JA TAITANE AJINABUARA WEBOTAKITANE. DIANAMO TANE NONAKORE OJOYA, OJOKORE WEBOTAKITANE OBO BOTORO EKU TAITANE MOKOROKITANE.

## **MOJABASI ANARUNOKO BESOYA**

IBIJI AROTU NONAYA NOBARATU ISIA TAITANE MOAYA

*JANOKO EKU NONAKORE NOBAROTU MOAYA  
JOKOJI AKOBE MANAMO EKU MOAYA IBIJI AROTU TANAJA  
KORE JO AMUTU A YAOTANOKO EKU ABAKITANE,  
MOANAJA KORE IBIJI AROTU.*



## **NOKOKOTU**

**ERAJA NONAYA KOTAI: WARAO MOJOREKU JINIKANI NONAYA DAISA ABANE, ABAKITANE ANOKO EKU TANAJA KORE ATAE DAISA NISAKITANE.**



## *¿KATUKANE NONAYA, JINIKANI ISIA?*

IBIJI AROTU NONAYA JINIKANI ISIA. MIKOINA ISIA, IBIJI AROTU  
MINAJA KORE OBO SABANA TAI  
WARAO ISIA EKIDA. IBIJI AROTU MIKOINA ISIA OBO SABANA  
MIKORE TAI WARAO ISIA JA.  
IBIJI A ROTU MIYA MIKOINA ISIA AUKOKO KATUKANE  
JA OBO SABANA JAKORE.

## NOBARA OBO SABANA JAKORE, YAROKOTA ABABUKITANE DUBUJIDA ABANE

AMA NAMINAE OBO SABANA ISIA, WARAKITANE OBO SABANA AYAROKOTA. WANIKU MOJABASI ARAI JISAKA EKU NOBARATU YAROKOTA ABAKITANE TAMAJA YAROKOTA NOBEANAKA AMA IBIJI ARAO (SUS) NONAKITANE, NOBARAMO YAROKOTA MOABUKITANE AMA MIKITANE (TDO).



# KASABUKAJA YAROKOTA MOABAKITANE MINE (TDO)

IBIJI AYAOTAMO NOBARAMO YAROKOTA MOAKITANE WANIKU  
MOJABASI ARAI ISAKA.

YAROKOTA MOAKITANE OBO SABANA ISIA TAMAJA: RITAMPICINA,  
ISONIAZIDA, PIRAZINAMINA AMA ETAM BUTOL.



# NOBARAMO YAROKOTA MOAKITANE MANAMO TANE

## AWAJABARA IBIJI MOAKITANE.

WANIKU MANAMO WAYABAKITANE IBIJI A JANOKOTUMA ABAYA KOTAI:  
RITAMPICINA, ISONIAZIDA, PIRAZINAMINA AMA ETAMBUTOL.

## MANAMO IBIJI MOAKITANE

WANIKU ORABAKAYA WAYABAYA.

IBIJI A JANOKOTUMA ABAYA KOTAI: RITAMPICINA, ISONIAZIDA, PIRAZINAMINA  
AMA ETAMBUTOL.

TDO NONAYA YAJA KOKOTUKAYA. YAJA A KOBE AMA NOKO NOBARAMO AMA  
IBIJI ARAO.

NOBARAMO YAROKOTA MOAYA YAKERAJA YEWARAYA KOTAI BAJUKAYA.

## NOBARAMO YAROKOTA MOAYA YEWARAYA KOTAI BAJUKA





## WARABUKITANE

AWAJABARA WANIKU MANAMO NOBARAMO  
MOAYA YAROKOTA, NOBARAMO ERAJA TANE  
BAJUKAYA AMA TEJO YAKERA.

TIARONE ATAE NONAKITANE OBO SABANA WABA  
WABANAJA. NOBARAMO YAKERA YAROKOTU  
MOANAJA KORE, NOBARANE JESE NARUTE.



¡MIKOTU! YAROKOTA ISIA  
DUBUJIDA BAJUKAYA YAROKOTA  
OMANAKA TAKOTU. YORI  
YAOROKOTU AMA PAISA ABANE  
TANAKA TAKITANE, WEBA  
TANE NOBARANAKA TANE  
YAKERA ABANE YAROKOTA  
KORUKITANE, TANAJA KORE  
JI ISIMO PAISA  
MAJATE OBO SABANA.



**INE KOTAI OBO  
SABANA ASIDAJA KOTAI.  
KOKOTUKA YAKERAJA  
DIBU EKU ABAKORE  
NOBARANAKA JATE.**

**iTAI ASIDAJA WITU,  
TIARONE YAKERAJA DIBUYA!  
NOBARANAKA TAKORE TAI YAKERA.  
NOBARA JAKORE, YAROKOTA  
KORUNU AMA EKUJESE JAKORE  
NARU IBIJI TANOKO YATA  
NAJOBUKITANE YAROKOTA  
OBO SABANA SABASABAYA AMA  
KOKOTUKA YAKERA JATE.**





DIANA OKO NABAKANAE AKARI YATU SABA WARABUNE. YATU  
NOKOBUAJA KOTAI JEBU OBO SABANA ISIA. OBO SABANA ISIA  
NAMINAJA KORE DENOKOBUKOTU IBIJI AROTU OBO SABANA ISIA.  
¡YAKERAJA NOKOBUAE TAKOTU! OBO SABANA A YAROKOTA JA TAI  
BAJUKAYA. DUBUJIDA TANE TAKORE BAJUKAYA.

## Referências Bibliográficas:

1. Brasil. Ministério da Saúde. Secretaria de Vigilância em Saúde. Departamento de Vigilância das Doenças Transmissíveis. Manual de Recomendações para o Controle da Tuberculose no Brasil / Ministério da Saúde, Secretaria de Vigilância em Saúde, Departamento de Vigilância das Doenças Transmissíveis. – Brasília: Ministério da Saúde, 2018.
2. Brasil. Ministério da Saúde. Secretaria de Vigilância em Saúde. Departamento de Vigilância das Doenças Transmissíveis. Protocolo de vigilância da infecção latente pelo Mycobacterium tuberculosis no Brasil/Ministério da Saúde, Secretaria de Vigilância em Saúde, Departamento de Vigilância das Doenças Transmissíveis. – Brasília: Ministério da Saúde, 2018.



## EQUIPE RESPONSÁVEL PELA ELABORAÇÃO DA CARTILHA

### **Dra. Rosângela Guerino Masochini**

Possui Graduação em Enfermagem pela Universidade de Marília (2002) e em Educação Física pela Universidade de Marília-SP (1996). Doutorado em Enfermagem Universidade Federal do Rio de Janeiro UFRJ (2017). Mestrado em Saúde e Gestão do trabalho na Universidade do Vale do Itajaí-SC (2015). Professora adjunta do Instituto de Ciências da Saúde da Universidade Federal de Mato Grosso, Sinop-MT.

### **Ms. Sonia Vívian de Jezus**

Possui Graduação em Enfermagem pela Universidade Federal de Mato Grosso (2004) e Mestrado em Programa de Pós-Graduação em Educação pela Universidade Federal de Mato Grosso (2013). Atualmente doutoranda em Saúde Coletiva pelo Programa de Pós Graduação em Saúde Coletiva da Universidade Federal do Espírito Santo e professora adjunta da Universidade Federal de Mato Grosso.

### **Dra. Carolina Maia Martins Sales**

Possui Graduação em Enfermagem pela Universidade Federal do Espírito Santo (2004), Mestrado (2009), Doutorado (2016) e Pós doutorado (2018) em Saúde Coletiva pela Universidade Federal do Espírito Santo - Programa de Pós-Graduação em Saúde Coletiva. Atualmente é professora adjunta no Departamento de Enfermagem e do Programa de Pós Graduação em Saúde Coletiva da Universidade Federal do Espírito Santo.

### **Dr. Thiago Nascimento do Prado**

Possui Graduação em Enfermagem pela Universidade Federal do Espírito Santo (2007), Mestrado (2010), Doutorado (2015) em Doenças Infecciosas pela Universidade Federal do Espírito Santo - Programa de Pós-Graduação em Doenças Infecciosas. Atualmente é professor adjunto no Departamento de Enfermagem e dos Programas de Pós Graduação Enfermagem (PPGENF) e Saúde Coletiva (PPGSC) da Universidade Federal do Espírito Santo.

### **Dra. Ethel Leonor Noia Maciel**

Possui Graduação em Enfermagem pela Universidade Federal do Espírito Santo (1993), Mestrado em Enfermagem de Saúde Pública pela Universidade Federal do Rio de Janeiro (1999), Doutorado em Saúde Coletiva/Epide-miologia pela Universidade do Estado do Rio de Janeiro (2004) e Pós-doutorado em Epidemiologia pela Johns Hopkins University (2008). É Professora Titular da Universidade Federal do Espírito Santo.

# TUBERCULOSE E MIGRANTES NOS PAÍSES DO BRICS: O CASO DO BRASIL

Será desenvolvida, no Brasil, uma pesquisa com o objetivo de fortalecer os cuidados com os migrantes relacionados à Tuberculose (TB) e Infecção Latente da Tuberculose (ILTB). Esta pesquisa é coordenada pela Dra Ethel Leonor Noia Maciel, Laboratório de Epidemiologia (LAB-EPI/UFES), financiada pela Organização Mundial da Saúde (OMS) e acontecerá em 3 fases. Na segunda fase, os interessados em participar, serão avaliados e encaminhados para diagnóstico e tratamento de tuberculose e infecção latente da tuberculose.

## Quais as cidades participantes?

Manaus-AM, Boa Vista-RR, São Paulo-SP, Curitiba-PR.

## Quem pode participar?

Migrantes, refugiados e solicitantes de refúgio residentes nas cidades participantes, maiores de 18 anos.

## Quais os procedimentos serão realizados na pesquisa?

**Entrevista:** Questionário contendo informações sobre sua vida antes da migração, incluindo nível de educação, trabalho e condições que está vivendo durante e depois da migração.

**Avaliação Clínica:** Será realizada uma avaliação para investigação de Tuberculose ativa e Infecção latente por Tuberculose.

## Diagnóstico:

Os participantes da pesquisa que forem avaliados e necessitarem de exame para o diagnóstico de TB ou ILTB, serão encaminhados pela equipe da pesquisa.

### **Tratamento:**

As pessoas diagnosticadas com TB ou ILTB com indicação de tratamento, receberão o tratamento gratuito, por meio dos serviços de saúde do SUS. E, aqueles que testarem positivo para a presença o HIV, também serão encaminhados ao serviço de saúde.

### **Participação voluntária:**

Esclarecemos que a participação é totalmente voluntária, podendo se recusar a participar, ou desistir em qualquer momento da pesquisa, sem que isto acarrete qualquer ônus ou prejuízo à sua pessoa. Importante ressaltar que você não receberá nenhum auxílio financeiro por estar participando dessa pesquisa.

### **Sigilo das informações pessoais:**

Suas informações serão utilizadas somente para os fins desta pesquisa e serão tratadas com o mais absoluto sigilo e confidencialidade, de modo a preservar a sua identidade.

### **Como participar da pesquisa?**

Se houver interesse em conhecer mais sobre a pesquisa, nos contacte.

**Email:** [tbemigrantes@gmail.com](mailto:tbemigrantes@gmail.com)

**Facebook:** [www.facebook.com/migrantes.tb.5](http://www.facebook.com/migrantes.tb.5)

**Instagram:** [@pesquisa\\_migrantes](https://www.instagram.com/pesquisa_migrantes)

**Twitter:** [@tbemigrantes](https://twitter.com/tbemigrantes)

### **CCAP TB BRASIL**

O CCAP TB Brasil é um comitê de caráter consultivo, de informação e de acompanhamento formado por representantes da sociedade civil. Sendo uma instância independente, seus membros são voluntários e possuem autonomia para definir o funcionamento do comitê. O objetivo do CCAP neste projeto é Promover o engajamento das comunidades afetadas no planejamento, acompanhamento das atividades bem como no processo de análise e resultados do projeto, e na identificação de barreiras de acesso, prevenção e assistência em saúde junto a populações migrantes no centros selecionados.

**Home page:** [www.ccaptbbrasil.net](http://www.ccaptbbrasil.net) **E-mail:** [ccaptbbrasil@gmail.com](mailto:ccaptbbrasil@gmail.com)



# DE OLHO NA TUBERCULOSE

A Tuberculose tem cura e o tratamento é gratuito.  
Os remédios são fornecidos gratuitamente, nas  
Unidades Básicas de Saúde.



**Lab-Epi**  
LABORATÓRIO DE EPIDEMIOLOGIA UFES



Universidade Federal  
do Espírito Santo

ISBN: 978-65-87304-02-1

CD



9 786587 304021